

Caja Portabobina

Este componente clave, tiene por objeto el alojamiento de la bobina / carretel del hilo inferior; la misma, está construída en material cerámico especial de alta resistencia al desgaste, y larga vida útil, como referencia histórica muy importante, la máquina Toyota, serie 9800, comercializada en las décadas 70/80, gozan de excelente fama entre los maquineros y los usuarios de las mismas, funcionando con muy buena performance durante años, las mismas utilizan prácticamente éste mismo componente; como única condición de uso, es necesario la periódica lubricación para evitar su desgaste prematuro.

A continuación, mostramos un simple y claro instructivo para realizar ésta operación que es absolutamente sencilla.

MUY IMPORTANTE

PARA MANTENER LA VIDA UTIL DE LA CAJA PORTABOBINA, ES NECESARIO LA PERIODICA LUBRICACION DE LA MISMA. PROCEDER SEGÚN LAS SIGUIENTES INDICACIONES:



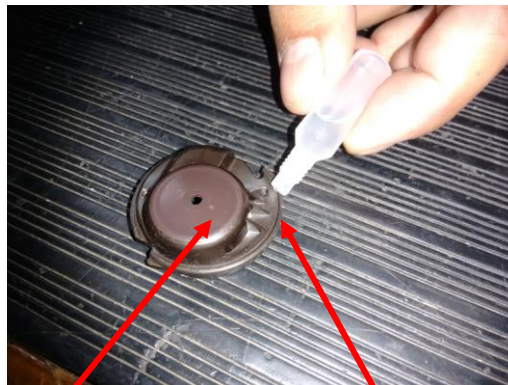
1.-) Retirar la tapa superior de bobina



2.-) Retirar los dos tornillos de la chapa aguja, con la ayuda del destornillador provisto con los accesorios, y retirarla de la máquina.



3.-) Retirar la caja bobina



4.-) Cada 15 horas de uso aprox., aplicar **UNA sola gota de aceite**, sobre el **BORDE y ESTA** parte posterior de la caja de bobina.

5.-) Volver a su posición original, todo lo retirado mencionado en los puntos 1.-), 2.-) y 3.-)